

ابتدا باید به دانلود نرم افزار AnyDesk پردازید

قبل از شروع کار با نرم افزار AnyDesk شما باید آن را بر روی دستگاه‌هایی که نیاز دارید، نصب کنید. اگر شما بخواهید از سیستم خود به سیستم دیگری وصل شوید، باید بر روی هر دو سیستم، AnyDesk نصب شود. نحوه دانلود و نصب آن نیز بسیار آسان است و به راحتی می‌توانید با مراجعه به سایت اصلی AnyDesk این نرم افزار را دانلود کنید. پس از مراجعه به سایت بر روی دکمه‌ی «Free Download» کلیک کنید تا نرم افزار دانلود شود.



Call Sales: 0711 211 246 704 | Help Center | Blog | Jobs | Login | English

Features Downloads Pricing Case Studies The Company

Remote Desktop Software

AnyWhere. AnyTime. **AnyDesk**

Connect to a computer remotely, be it from the other end of the office or halfway around the world. AnyDesk ensures secure and reliable remote desktop connections for IT professionals and on-the-go individuals alike.



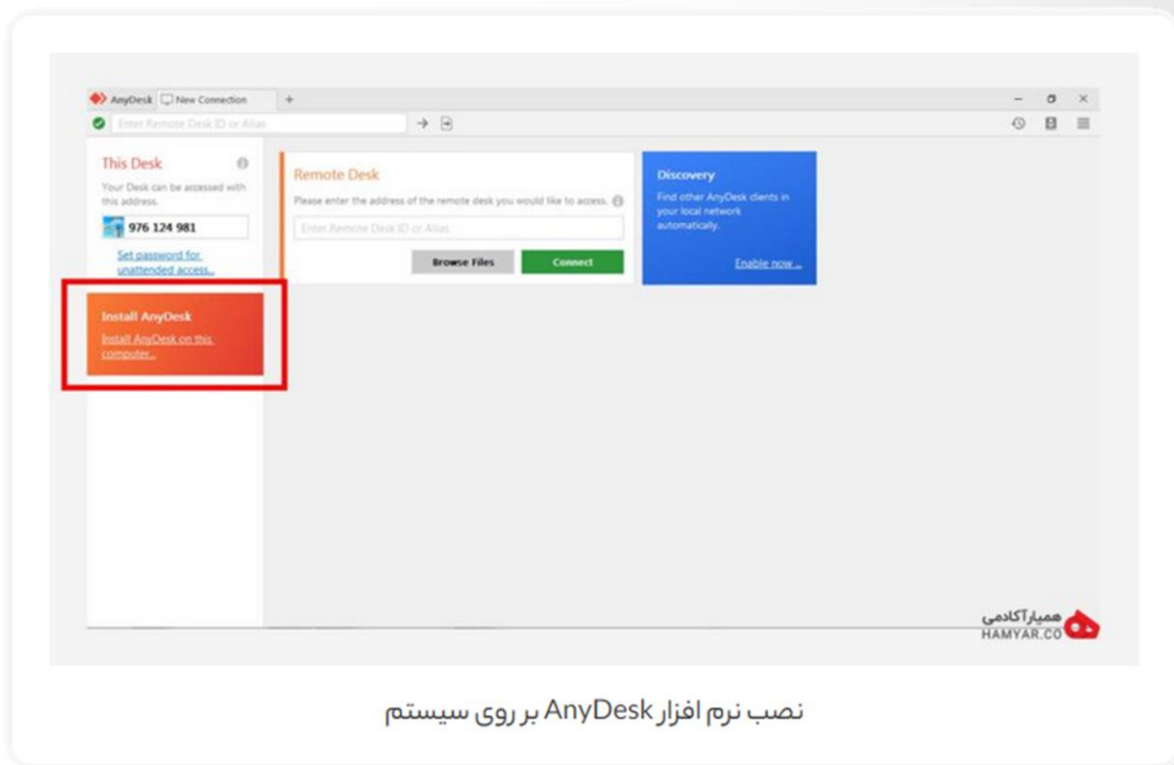
Available for other platforms



صفحه‌ی اصلی سایت نرم افزار AnyDesk

نرم افزار AnyDesk را بر روی سیستم خود نصب کنید

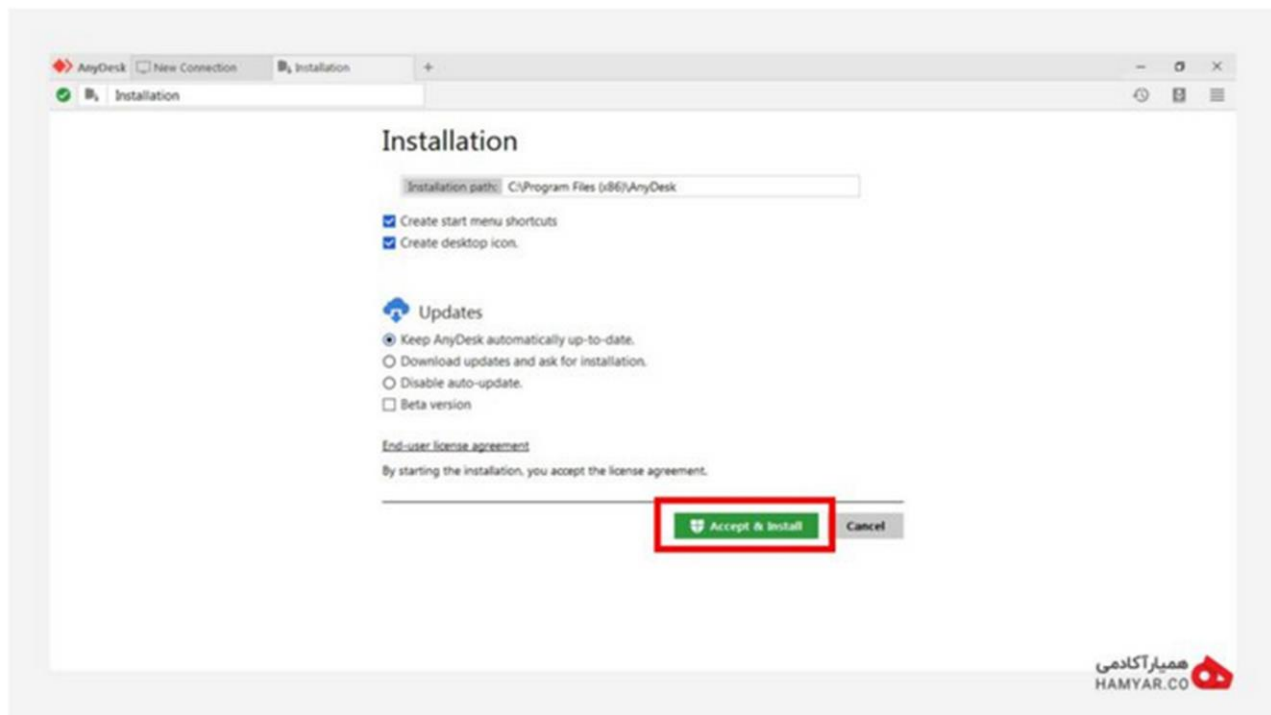
پس از دانلود، یک فایل با پسوند exe بر روی کامپیوتر شما ذخیره می شود که باید بر روی آن کلیک کنید. پس از باز شدن، مانند تصویر زیر بر روی دکمه‌ی «Install Anydesk» کلیک کنید تا نرم افزار AnyDesk بر روی سیستم شما نصب شود.



نصب نرم افزار AnyDesk بر روی سیستم

پس از کلیک بر روی «Install Anydesk»، پنجره‌ای جدید برای شما باز می شود که باید محل نصب نرم افزار و تنظیمات دیگر مانند اضافه کردن آیکون برنامه و نحوه بروزرسانی نرم افزار را مشخص کنید که در تصویر زیر می توانید مشاهده کنید. پس از مشخص کردن محل نصب برنامه و تنظیمات شخصی خود، بر روی «Accept & Install» کلیک کنید.

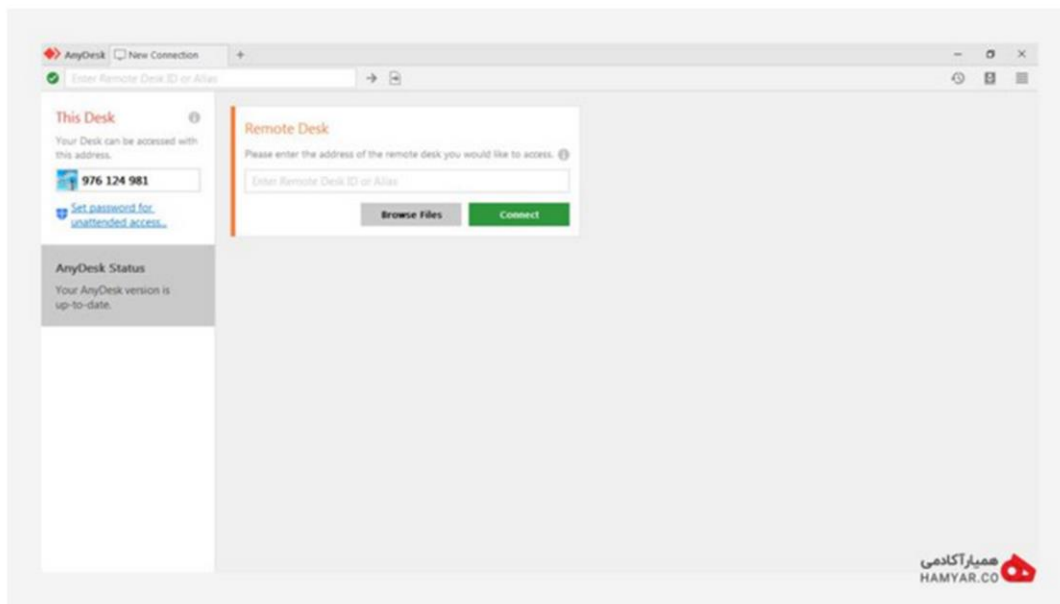
پس از کلیک بر روی «Install Anydesk»، پنجره‌ای جدید برای شما باز می‌شود که باید محل نصب نرم افزار و تنظیمات دیگر مانند اضافه کردن آیکون برنامه و نحوه بروزرسانی نرم‌افزار را مشخص کنید که در تصویر زیر می‌توانید مشاهده کنید. پس از مشخص کردن محل نصب برنامه و تنظیمات شخصی خود، بر روی «Accept & Install» کلیک کنید.



انتخاب محل نصب نرم افزار

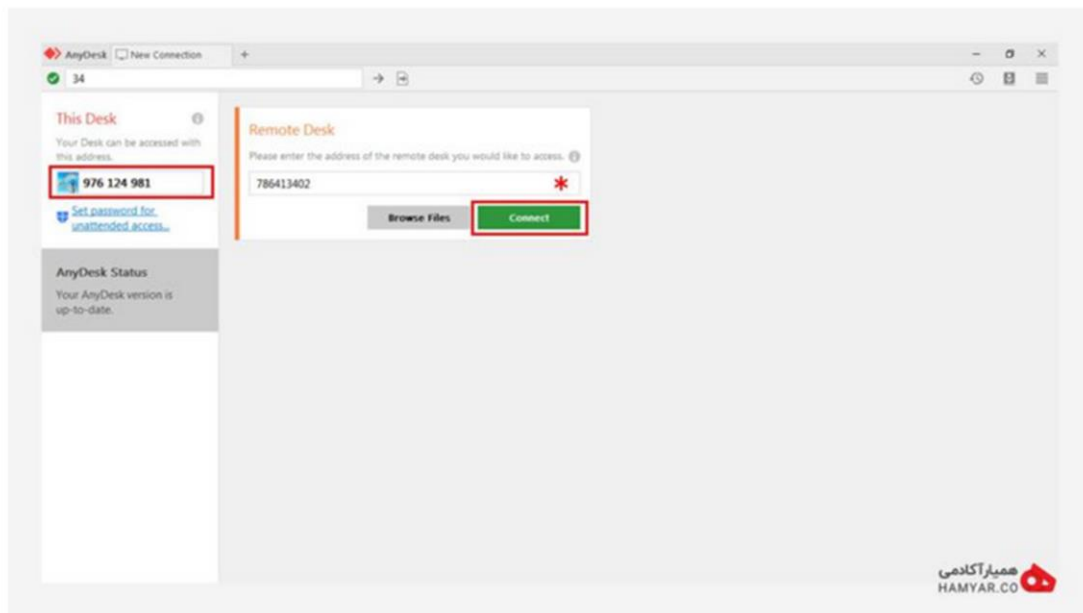
نحوه اتصال به سیستمی دیگر با نرم افزار AnyDesk

پس از کلیک بر روی «Accept & Install»، نرم افزار AnyDesk بر روی سیستم شما نصب می‌شود و صفحه‌ی خوش‌آمدگویی برای شما باز می‌شود. با کلیک بر روی دکمه‌ی «Get Started»، صفحه‌ی اصلی AnyDesk برای شما باز می‌شود. که در تصویر زیر می‌توانید مشاهده کنید. توجه کنید که تمامی این مراحل باید در سیستمی که می‌خواهید به آن متصل شوید نیز باید انجام شود.



محیط نرم افزار پس از نصب بر روی سیستم

عددهایی که در تصویر زیر با کادر قرمز رنگ مشخص شده‌است، کد AnyDesk یا Remote Desk ID شما می‌باشند که اگر بخواهید به سیستم دیگری وصل شوید باید Remote Desk ID آن سیستم را در نوار زرد که با ستاره قرمز رنگ مشخص شده‌است وارد کنید. پس از اینکه Remote Desk ID سیستم دوم را مانند تصویر زیر وارد کردید، بر روی دکمه‌ی «Connect» کلیک کنید.

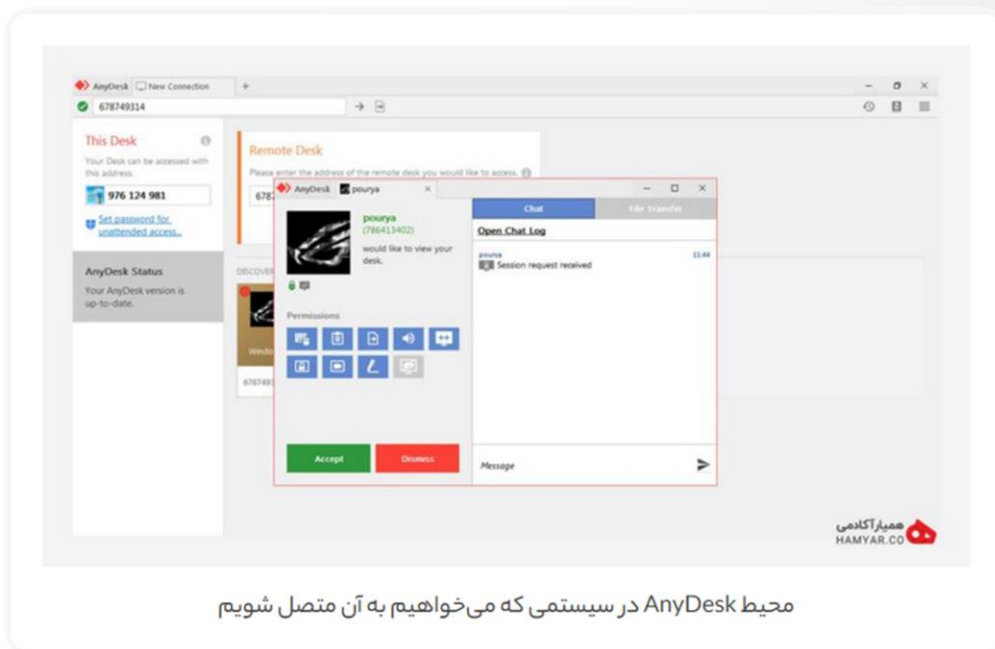


کد AnyDesk یا Remote Desk ID

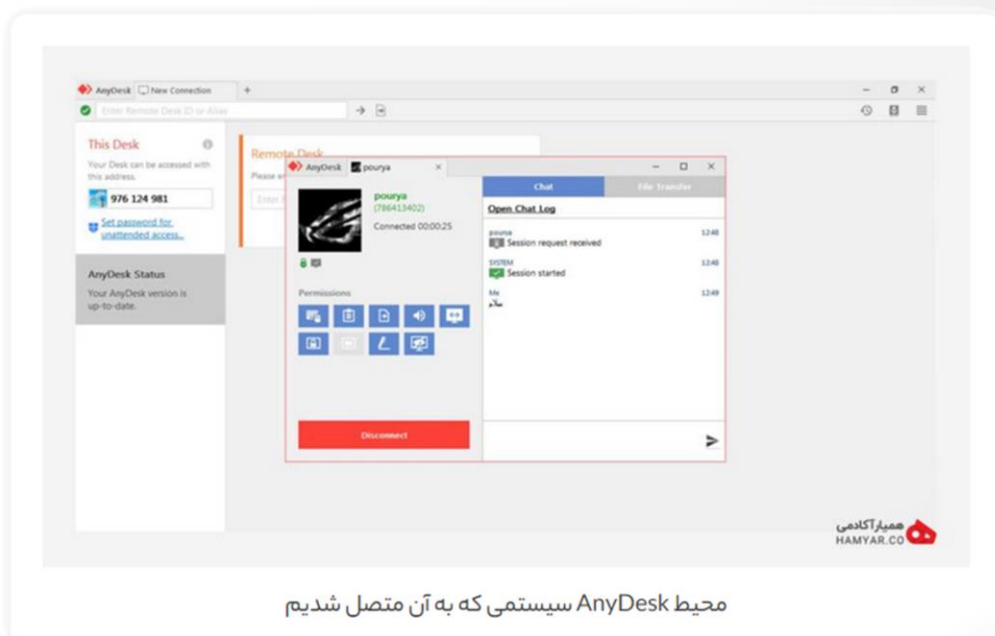
وضعیت سیستمی که می‌خواهید به آن متصل شوید

پس از اینکه بر روی دکمه‌ی «Connect» کلیک کردید، صفحه‌ای مانند تصویر زیر در سیستمی که می‌خواهید به آن متصل شوید ظاهر می‌شود. فرد مقابل باید بر روی دکمه‌ی «Accept» کلیک کرده تا اتصال برقرار گردد. پس از کلیک بر روی دکمه‌ی «Accept» صفحه‌ی سیستم دوم، بر روی مانیتور شما در محیط برنامه‌ی AnyDesk ظاهر می‌شود. حال اتصال برقرار است و می‌توانید هر تنظیمات و تغییراتی را که می‌خواستید، از هر نقطه‌ای از جهان بر روی سیستم طرف مقابل اجرا کنید.

همچنین که در تصویر و در قسمت «Permissions» می‌بینید، فرد مقابل می‌تواند تنظیماتی را قبل از اتصال شما به آن سیستم اعمال کند. تنظیماتی از قبیل سطح دسترسی به موس و کیبورد، صدا و ...

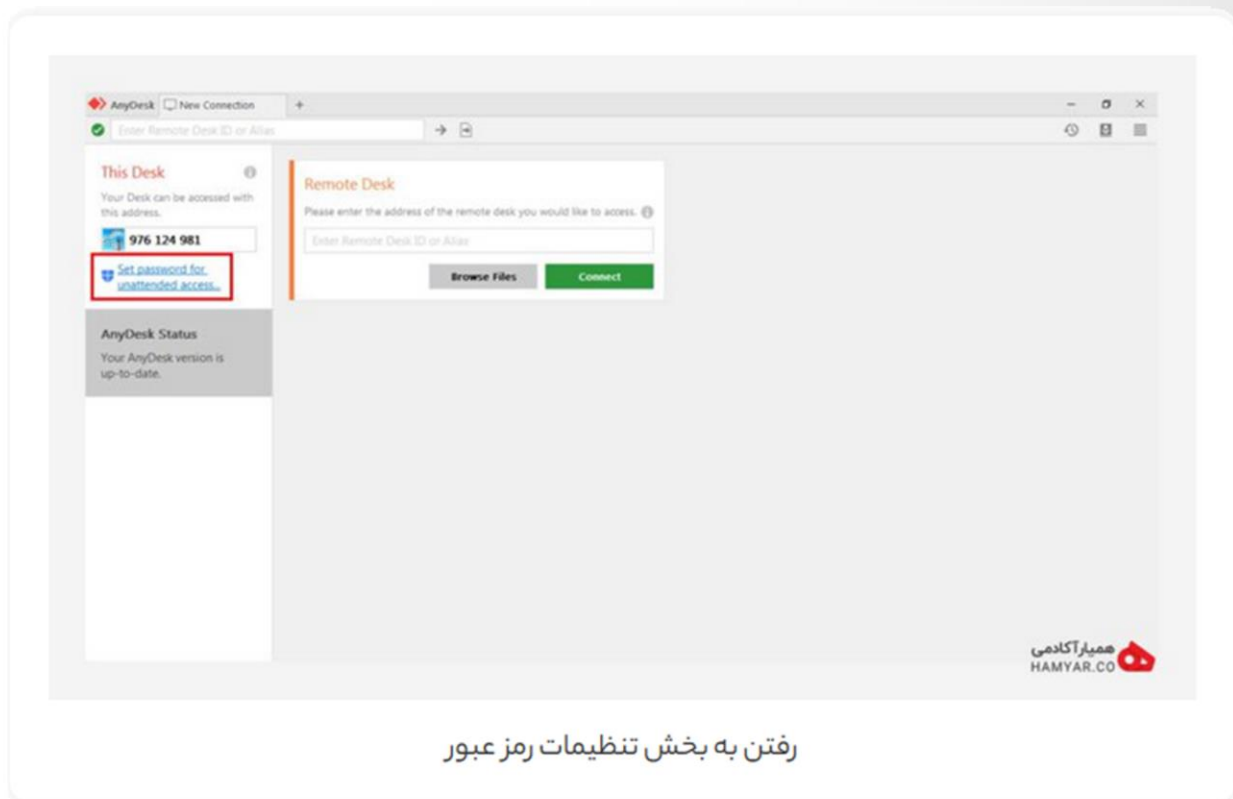


پس از اتصال، صفحه‌ی زیر برای شما ظاهر می‌شود و شما می‌توانید به ارسال پیام و یا حتی ارسال فایل بپردازید. همچنین طرف مقابل می‌تواند با کلیک بر روی دکمه‌ی «Disconnect» ارتباط را قطع کند.



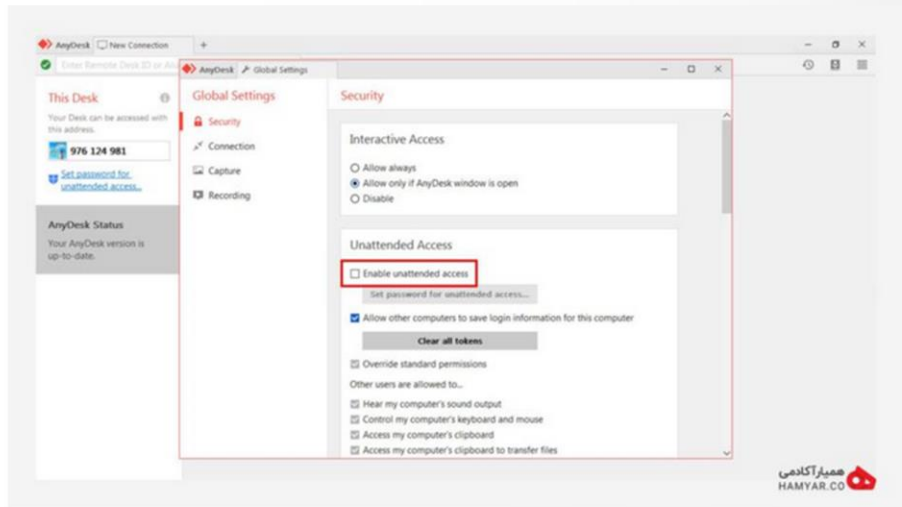
تعریف رمز عبور (Password) بر روی نرم افزار AnyDesk

نرم افزار AnyDesk یک قابلیت خوب دیگری که دارد این است که شما می‌توانید بر روی آن یک رمز عبور (Password) تعریف کنید. برای این کار مانند تصویر زیر بر روی «Set Password for Unattended access» کلیک کنید.



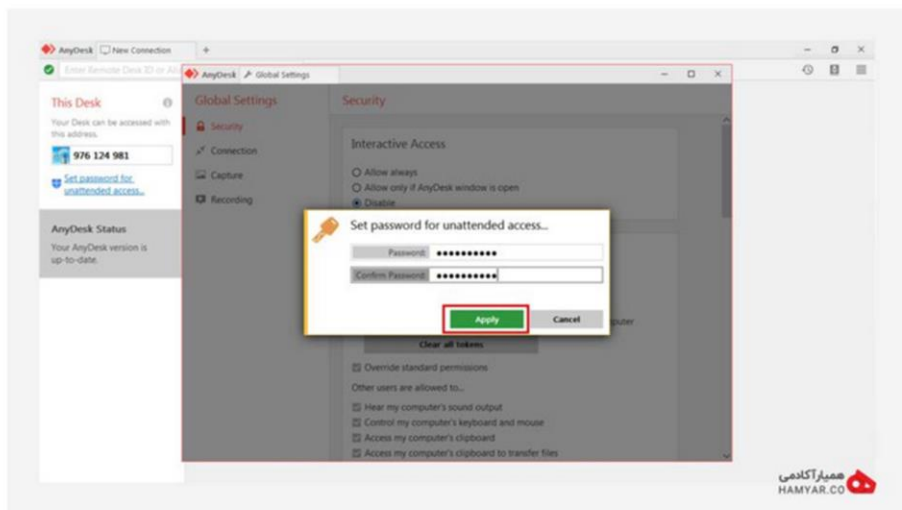
رفتن به بخش تنظیمات رمز عبور

پس از کلیک بر روی آن، صفحه‌ای مانند تصویر زیر برای شما نمایان می‌شود که می‌توانید برخی تنظیمات شخصی خود را در آن وارد کنید. در قسمت «Unattended access»، گزینه‌ی «Enable Unattended access» را فعال کنید.



فعال کردن رمز عبور نرم افزار

یک رمز عبور قوی شامل حروف بزرگ و کوچک انگلیسی، اعداد و کاراکترهای هندی را انتخاب کنید و در کادر پایین رمز عبور را مجددا تایپ کرده و سپس بر روی گزینه‌ی «Apply» کلیک کنید. حال نرم افزار AnyDesk نصب شده روی سیستم شما یک رمز عبور دارد و هر فردی بخواهد به آن متصل شود، باید رمز عبور آن را وارد نماید.



تعریف یک رمز عبور قوی برای نرم افزار AnyDesk